

# WORKLIFT

PLATAFORMAS DE TRABAJO

 **momulose**

 **PAUS**  
*...the people who care*

GT 16 A  
GT 18 A  
GT 21 A



# TECNOLOGÍA PERFECCIONADA

## WORKLIFT



### FÁCIL MANTENIMIENTO

No es necesario lubricar las prolongas telescópicas gracias al uso de patines deslizantes de poliamida especiales.



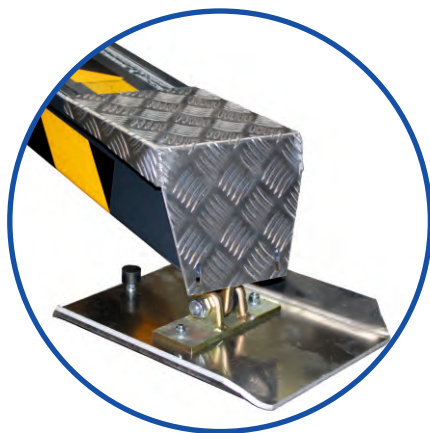
### SISTEMA DE TUBERÍAS

Solo se necesitan conexiones de latiguillos cortos gracias al sistema de tuberías. Rentable en términos de mantenimiento y conservación. Todas las líneas hidráulicas son de fácil acceso.



### RUEDAS DE APOYO

Rueda de apoyo doble muy resistente en todos los modelos. Disponibilidad de rueda de apoyo triple para su uso en terrenos sueltos.



### PLACAS DE ESTABILIZADORES

Placa de estabilizadores grandes y estables con sensor de presión integrado para una excelente estabilidad.





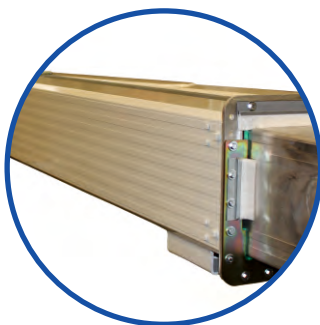
## CESTA

Cesta de aluminio que incluye toma de 230 V y panel de control a prueba de impactos y golpes.



## PERFILES DE ALUMINIO

Los perfiles de aluminio de alta resistencia garantizan una distribución óptima del peso y una carga completa de la cesta incluso con la carga máxima.

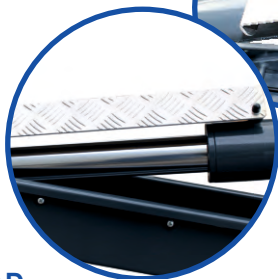


## GIRO CONTINUO

Conjunto giratorio extremadamente estable, rotación sin fin de 360 °.

## SEGURIDAD

Tapa de seguridad para conexiones hidráulicas del vástago del pistón y del cilindro estabilizador.

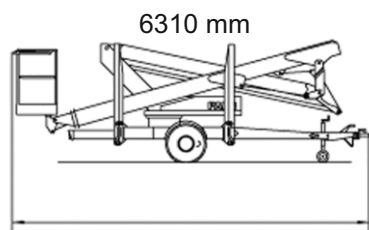


## EQUIPAMIENTO BÁSICO

- Carga completa de la cesta de 200 kg en toda la zona de trabajo
- Rango de giro sin-fin de 360 °
- Control electrohidráulico sensible (control proporcional) para todos los movimientos
- Cuatro estabilizadores hidráulicos, controlables individualmente
- Monitoreo de soporte eléctrico
- Excelente maniobrabilidad gracias al principio telescópico articulado
- Peso propio mínimo gracias al uso de perfiles de aluminio
- Componentes instalados únicamente de fabricantes de renombre
- Guiado seguro de cesta por el sistema de cilindro maestro/esclavo
- Funcionamiento mediante joystick con palanca de preselección y parada de emergencia en el panel de control
- Panel de control estanco al agua y al polvo en la cesta
- Chasis estable de acero de grano fino de alta resistencia
- Nivel de burbuja para una alineación precisa de los estabilizadores
- Chasis compacto de un eje para seguridad en la carretera para cumplir con el Reglamento alemán de tráfico por carretera (StVZO)
- Descenso de emergencia por bomba manual
- Homologación según la norma EN 280 sobre plataformas elevadoras móviles

# GT 16 A

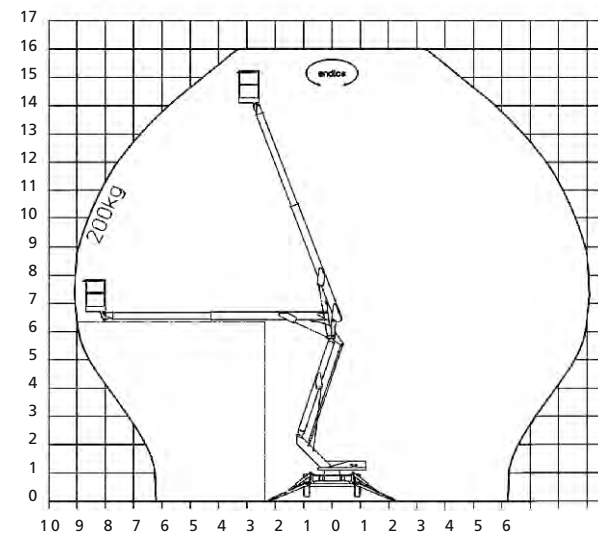
## WORKLIFT



- Brazo telescópico articulado
- Brazo telescópico

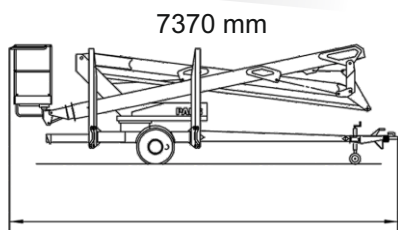


Altura de trabajo	16,00 mt
Altura máxima de la plataforma	14,00 mt
Alcance lateral máximo	9,45 mt
Dimensiones de la cesta (F/A/AL)	0,70mt/1,20mt/1,10mt
Carga útil en toda el área de trabajo	200 kg
Rango de giro	sin-fin
Ancho estabilizadores	4,08 mt
Largo estabilizadores	4,29 mt
Accionamiento	electro-hidraulicoc
Suministro de voltaje	230 V, 50 Hz, 16 Amp.
Ancho de transporte	2,15 mt
Altura de transporte	2,33 mt
Longitud de transporte	6,31 mt
Peso total (versión básica)	aprox. 1.950 kg



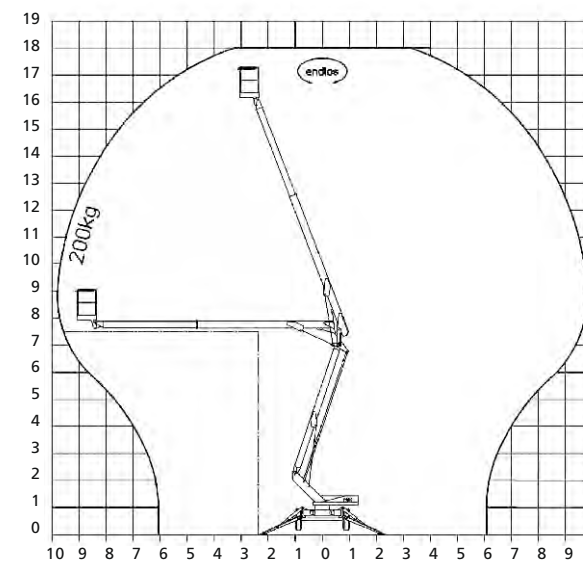
# GT 18 A

## WORKLIFT



- Brazo telescópico articulado
- Brazo telescópico

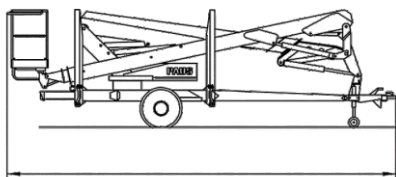
Altura de trabajo	18,10 mt
Altura máxima de la plataforma	16,10 mt
Alcance lateral máximo	10,10 mt
Dimensiones de la cesta (F/A/AL)	0,70mt/1,20mt/1,10mt
Carga útil en toda el área de trabajo	200 kg
Rango de giro	sin-fin
Ancho estabilizadores	4,27 mt
Largo estabilizadores	4,39 mt
Accionamiento	electro-hidráulico
Suministro de voltaje	230 V, 50 Hz, 16 Amp.
Ancho de transporte	2,20 mt
Altura de transporte	2,48 mt
Longitud de transporte	7,37 mt
Peso total (versión básica)	aprox. 2.100 kg



# GT 21 A

## WORKLIFT

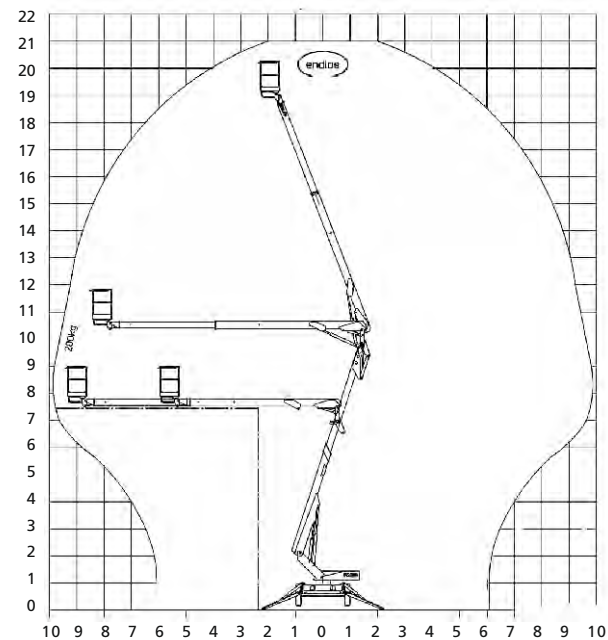
7400 mm



- Brazo telescópico articulado
- Brazo superior e inferior telescópico



Altura de trabajo	21,00 mt
Altura máxima de la plataforma	19,00 mt
Alcance lateral máximo	10,00 mt
Dimensiones de la cesta (F/A/AL)	0,70mt/1,20mt/1,10mt
Carga útil en toda el área de trabajo	200 kg
Rango de giro	sin-fin
Ancho estabilizadores	4,20 mt
Largo estabilizadores	4,30 mt
Accionamiento	electro-hidraulico
Suministro de voltaje	230 V, 50 Hz, 16 Amp.
Ancho de transporte	2,10 mt
Altura de transporte	2,45 mt
Longitud de transporte	7,40 mt
Peso total (versión básica)	aprox. 2.500 kg



## ACESORIOS



### PINTURA ESPECIAL

Podemos pintar la máquina a su color requerido.



### SISTEMA AUTOMOTRÍZ HIDRÁULICO DE ALTO RENDIMIENTO

La conducción sobre suelo húmedo y suelto también está garantizada gracias a las transmisiones directas de potencia desde la tracción a las ruedas.



### CESTA GIRATORIA

La cesta se puede girar hidráulicamente +/- 60°.



### RUEDA DE APOYO TRIPLE

Rueda de apoyo triple muy resistente para terrenos sueltos.



### PANEL DE CONTROL EXTRAÍBLE

Instalado en la torreta, el panel de control se puede utilizar de varias formas y permite operar la plataforma desde el suelo.



### ESTABILIZADOR PIVOTABLE

Permite reducir la huella en aprox. 90 cm.



### NIVELACIÓN AUTOMÁTICA

La nivelación automática asegura una instalación y alineación ultra simples de la plataforma.



### GENERADOR DE ENERGÍA

El generador insonorizado permite utilizar la plataforma fuera de la red.



WWW.PAUS.ES  
WWW.MOMULOSE.COM



DESDE 1968

GAMA DE PRODUCTOS LIFTTECH

CRANES



Grúa de remolque de aluminio Skyworker con una longitud de extensión del brazo de hasta 31 metros y un máx. carga útil de 1.600 kg.



ELEVADORES

Elevadores inclinados en aluminio con una altura de entrega de hasta 44 metros / un máx. carga útil de 400 kg.

Como especialista en soluciones completas y especiales, Paus ofrece una amplia gama de máquinas para la minería y la construcción de túneles, lifttech y máquinas de construcción y vehículos industriales desde 1968.

Calle Cuenca, 6  
45940, Valmojado, Toledo, España  
Tlf. +34 919218436  
momulose@momulose.com  
www.momulose.com

Paus es sinónimo de "Calidad Made in Germany".

Nuestra gestión de calidad está certificada según ISO 9001.

Reservados todos los derechos



Toda la información está sujeta a desarrollo técnico. Las máquinas cumplen con las últimas directivas de seguridad europeas. Nos reservamos el derecho a realizar cambios de diseño.